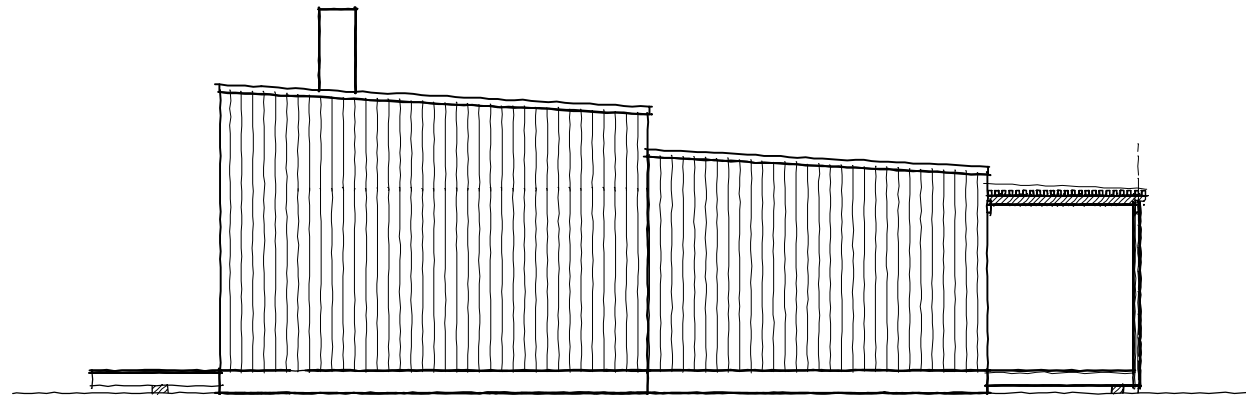
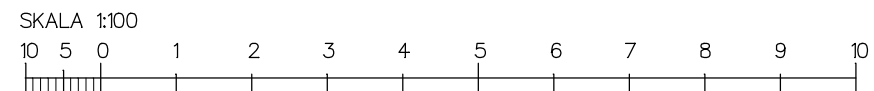


FASAD A



FASAD B

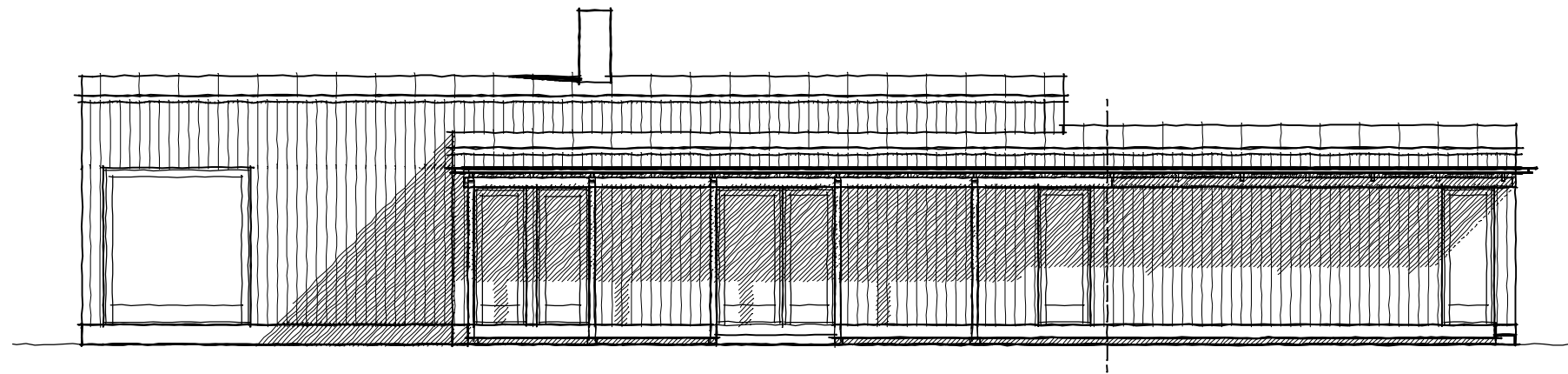
Ritningen är skyddad enligt upphovsrättslagen och får inte kopieras, spridas eller i övrigt användas utan upphovsmannens medgivande.



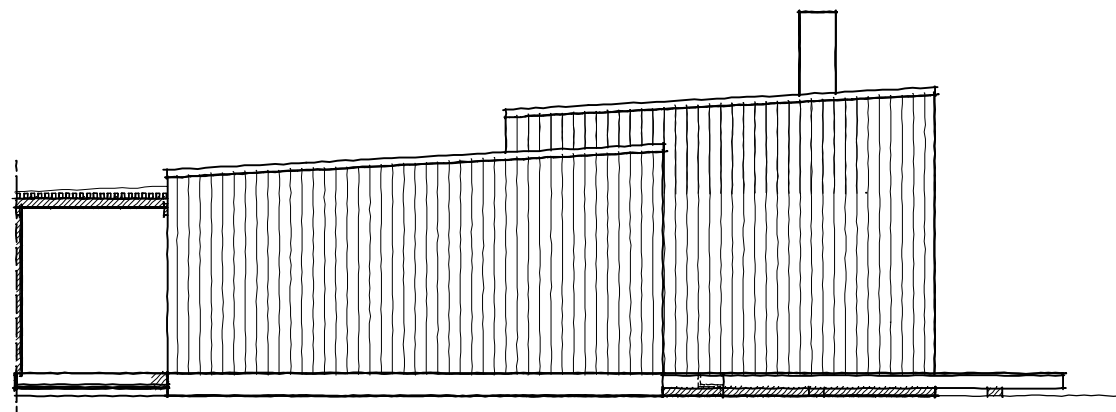
HUVUDRITNING

		BET	ANT	ANDRINGEN AVSER	DATUM	SIGN
	RITAD	BYGGHERRE:				
	P.Ax					
DATUM						
Tel: 0382-206 50, fax 200 24 Backg. 5, 570 02 Stockaryd		UPPHOVSARKITEKT:	GRANSKAD	ORDER NR.	RITN. NR.	BET
		AQ Arkitekter		2013	A-02	

SKALA
1:100



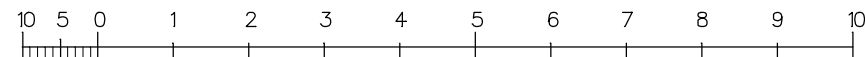
FASAD C



FASAD MOT D

Ritningen är skyddad enligt upphovsrättslagen och får inte kopieras, spridas eller i övrigt användas utan upphovsmannens medgivande.

SKALA 1:100



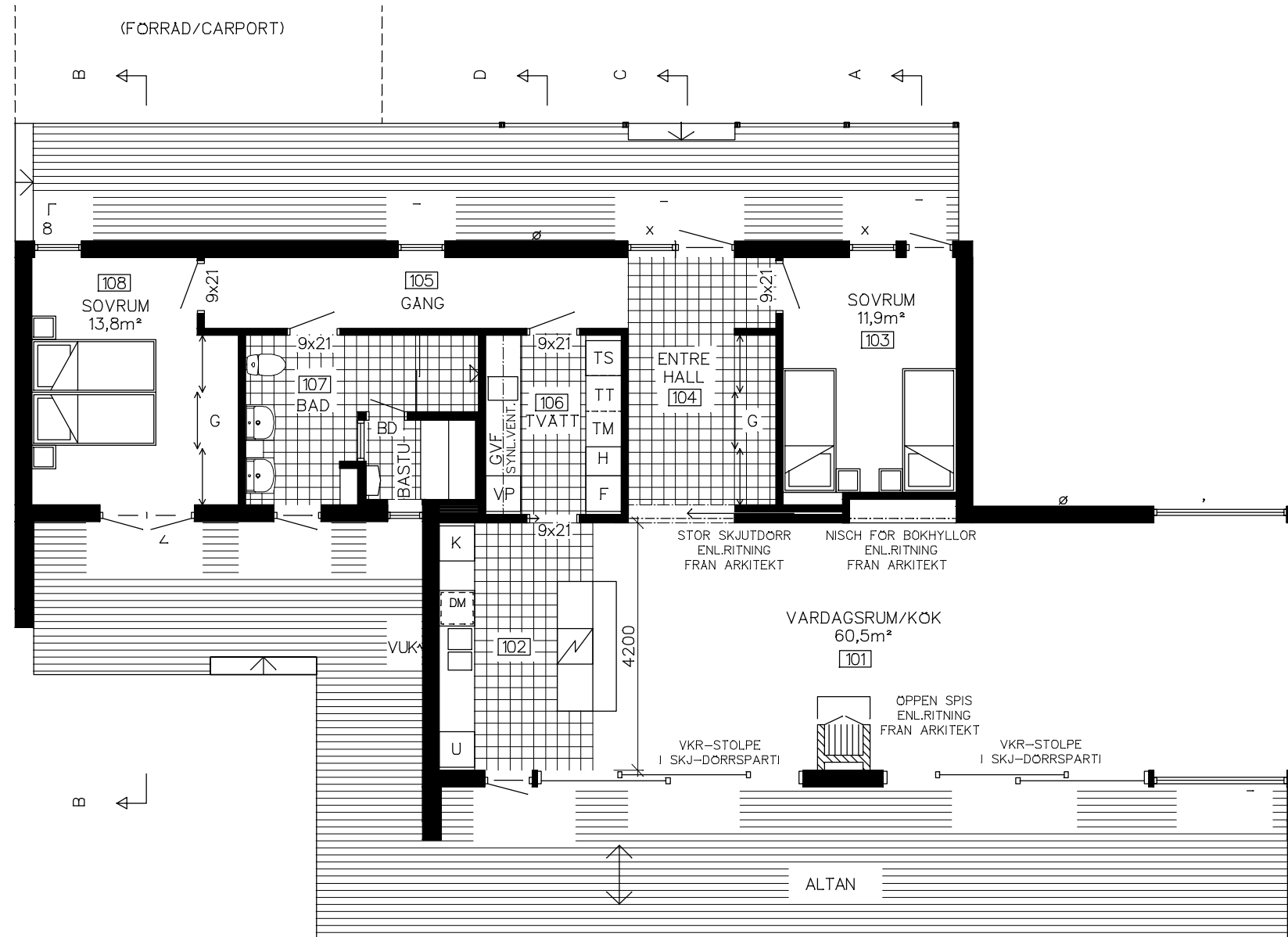
HUVUDRITNING

		BET	ANT	ANDRINGEN AVSER	DATUM	SIGN	
	RITAD	BYGGHERRE:					
							P.Ax
	DATUM						0 - -
Tel: 0382-206 50, fax 200 24 Backg. 5, 570 02 Stockaryd		UPPHOVSRÅRTEKT:	GRANSKAD	ORDER NR.	RITN. NR.	BET	
		AQ Arkitekter		2013	A-03		

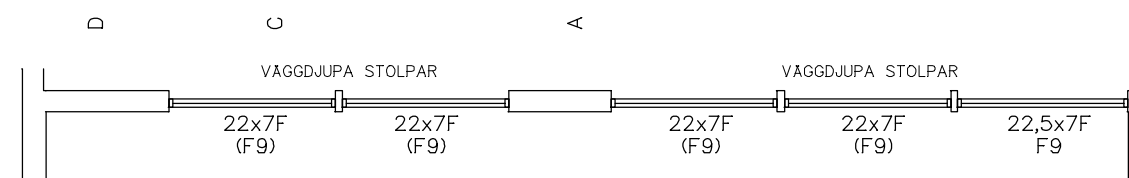
SKALA
1:100

FÖNSTER OCH DÖRRAR INGÅR EJ FRÅN W.N

ANNAN LEVERANTÖR SKALL UTFÖRA
FÖNSTER OCH DÖRRAR ENLIGT
RITNING FRÅN ARKITEKT
OCH DAGMÅTT ENL DENNA PLANRITNING.
EX:8x21=785x2085mm. exakt karmyttermått

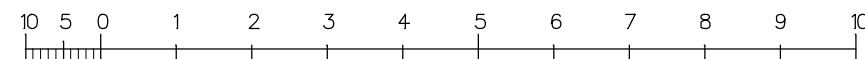


ENTREVANING
INV.YTA=128,8m²



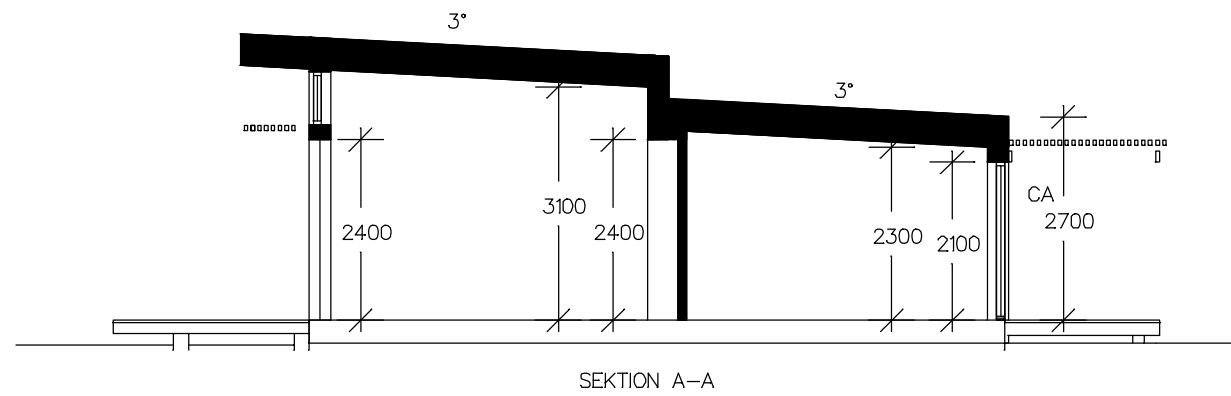
Ritningen är skyddad enligt upphovsrättslagen och får inte kopieras, spridas eller i övrigt användas utan upphovsmännens medgivande.

SKALA 1:100

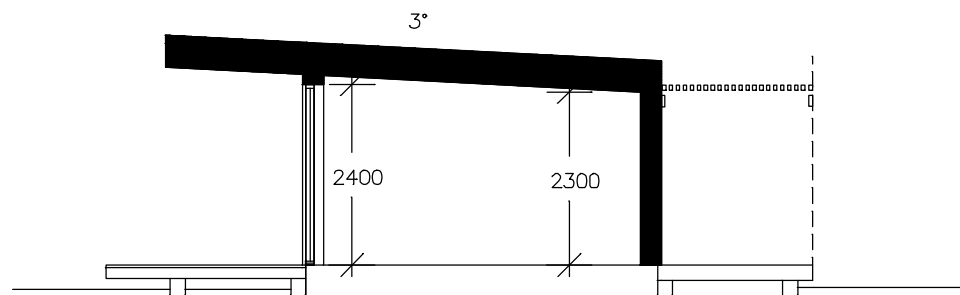


HUVUDRITNING

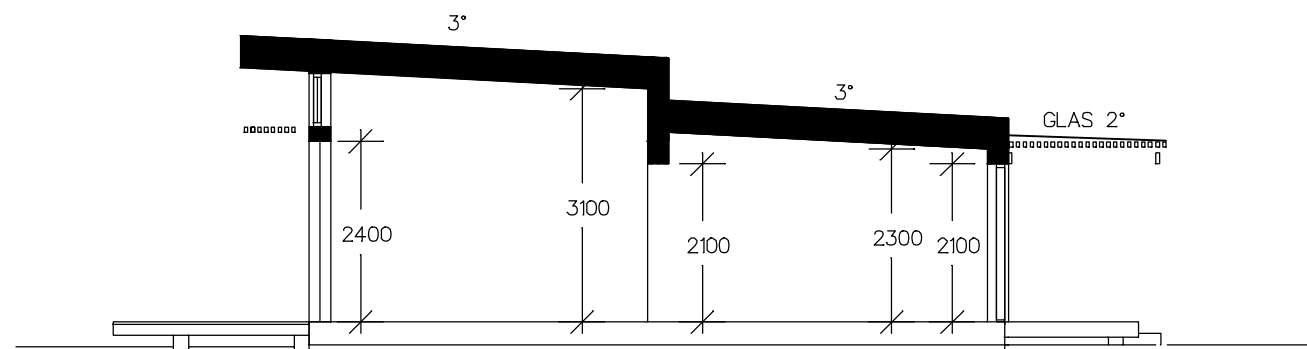
WILLA NORDIC		BET	ANT	ANDRINGEN AVSER	DATUM	SIGN
		BYGGHERRE:				SKALA 1:100
RITAD P.Ax DATUM		GRANSKAD	ORDER NR.	RITN. NR.	BET	
Tel: 0382-206 50, fax 200 24 Bäckg. 5, 570 02 Stockaryd		UPPHOVSRÅRKITTEKT: AQ Arkitekter		2013	A-01	



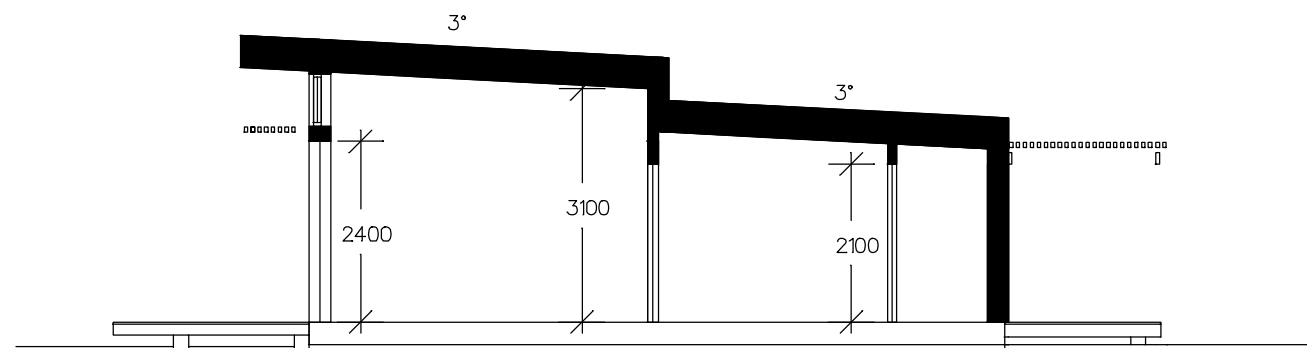
SEKTION A-A



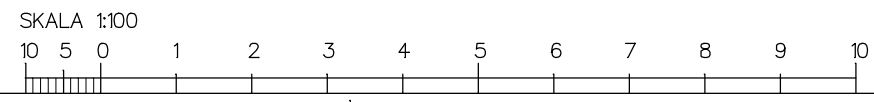
SEKTION B-B



SEKTION C-C



SEKTION D-D



ANVISNINGAR
 Gällande regler BBR & BKR 99
 Möblering enligt svensk standard

Huset är klassat som BR3 byggnad

Leveransomfattning enligt Willa Nordics
 Checklista/Leveransbeskrivning

Öppna spisar skall utföras med luckor för
 eldstadsöppning (pga ventilation)

På ritningen har ej redovisats takhuvar för
 typ ventilation, imkanal, avloppsluftning
 samt anordningar för takskydd.

Avsteg från BBR:s råd avseende rum 107
 är gjorda på kundens begäran, detta innebär
 att tillgänglighetskraven enligt BBR kap.3
 ej uppfylls.

Ventilation

Frånluftsvärmepump alt mekanisk frånluft
 med uteluft via FRESCHVENTILER
 enligt VVS-RITNING

Ventilationsdragning utförs dold i schakt
 och bjälklag. Synlig enligt markering på ritning.

Ventilation i garage/förråd med självdrag.

BETECKNINGAR

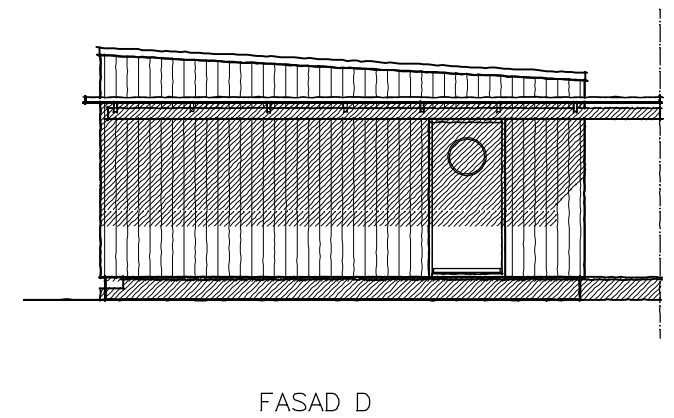
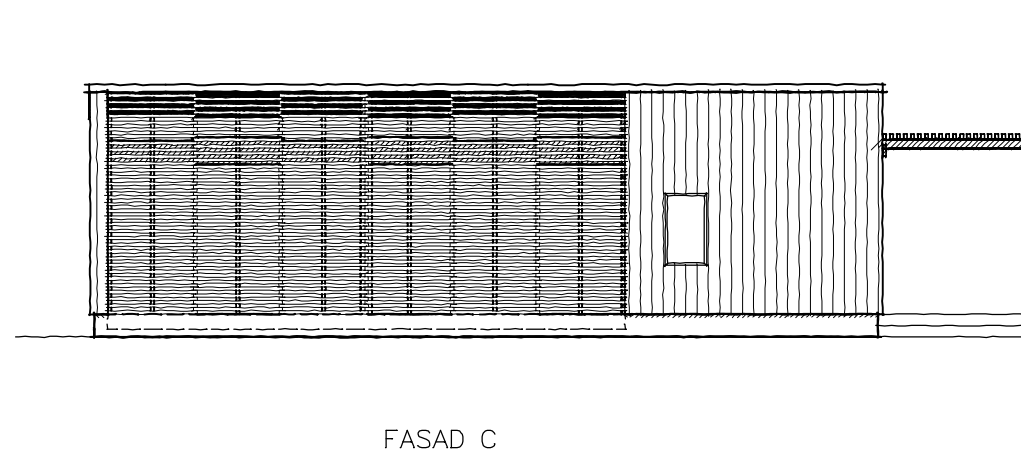
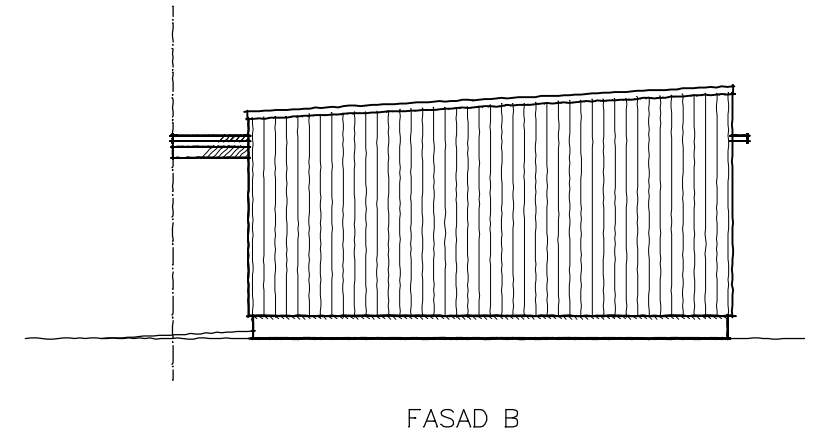
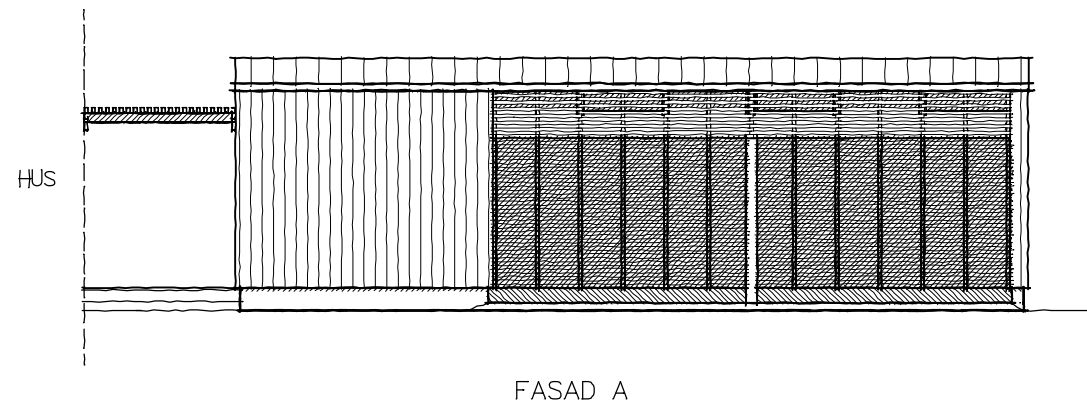
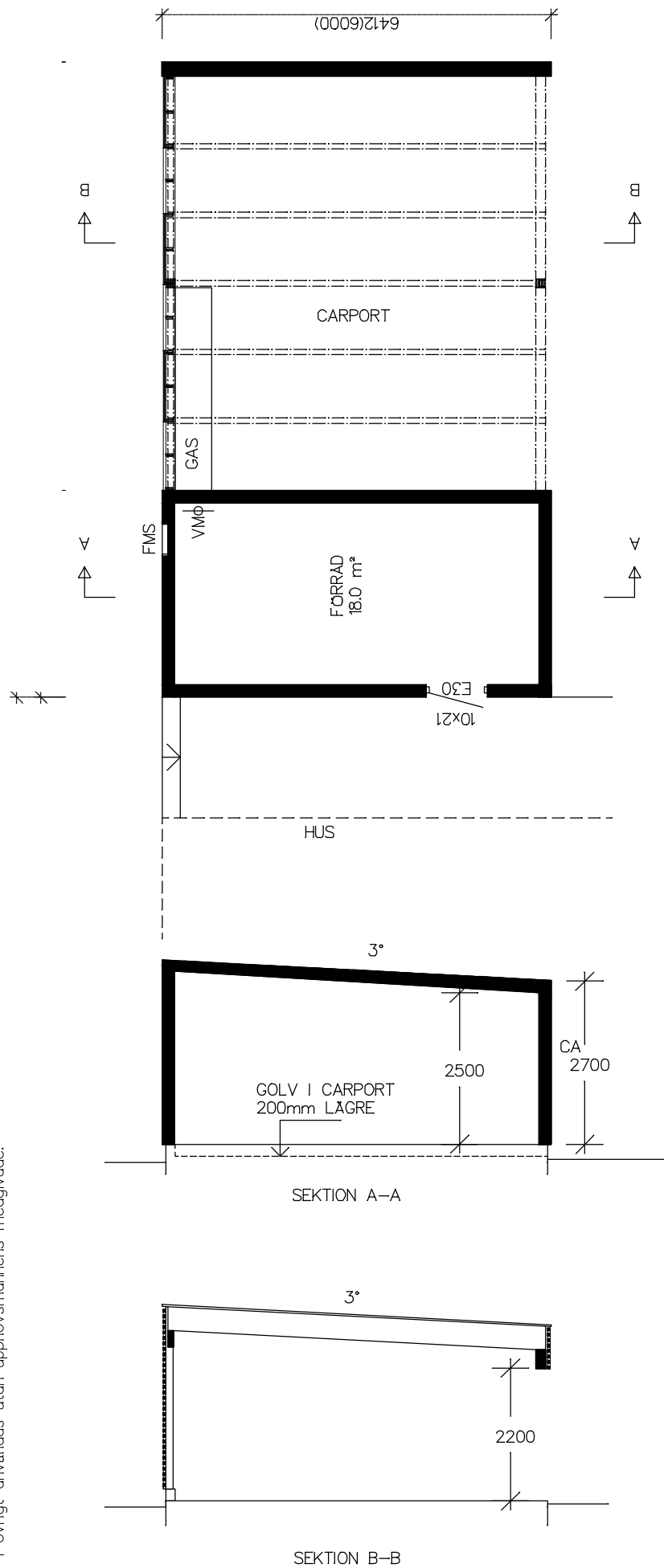
- VM Vattenmätare
- GVF Golvvärmefördelare
- VUK Väggvattenutkastare
- Stuprör (max 12m ränna/rör)
- Ø Stuprör
- FMS Fasadmätarskåp
(överkant 1800 över mark)
- ↔ Bjälklagsriktning
- VL Vindslucka m. stege (beakta placering
av belysning i små rum)

Ritningen är skyddad enligt upphovsrättslagen och får inte kopieras, spridas eller i övrigt användas utan upphovsmännens medgivande.

HUVUDRITNING

	RITAD	BYGGHERRE:	BET	ANT	ANDRINGEN AVSER	DATUM	SIGN	
	P.Ax							
	DATUM							
Tel: 0382-206 50, fax 200 24 Backg. 5, 570 02 Stockaryd	UPPHOVSRÅRTEKT:	GRANSKAD	ORDER NR.	RITN. NR.	BET	SKALA 1:100		
	AQ Arkitekter		2013	A-04				

Ritningen är skyddad enligt upphovsrättslagen och får inte kopieras, spridas eller i övrigt användas utan upphovsmannens medgivande.



HUVUDRITNING

	RITAD	BET	ANT	ANDRINGEN AVSER	DATUM	SIGN	
	P.Ax	BYGGHERRE:				SKALA	1:100
	DATUM	UPPHOVSRÅRKITTEKT:	GRANSKAD	ORDER NR.	RITN. NR.	BET	
Tel: 0382-206 50, fax 200 24 Backg. 5, 570 02 Stockaryd		AQ Arkitekter	2013	A-05			

