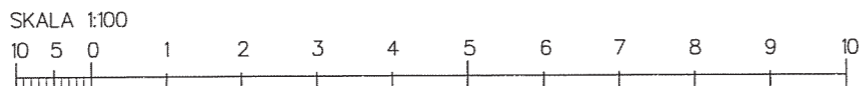


- \*)= Synlig rördragning till tvättstall
- \*\*)= Badkar demonterbart pga. tillgänglighet
- \*\*\*)= Tak över köksinredning byggs ner till skåpens överkant
- \*\*\*\*)= Vangarna till trappa byggs in

Ritningen är skyddad enligt upphovsrättslagen och får inte kopieras, spridas eller i övrigt användas utan upphovsmännens medgivande.



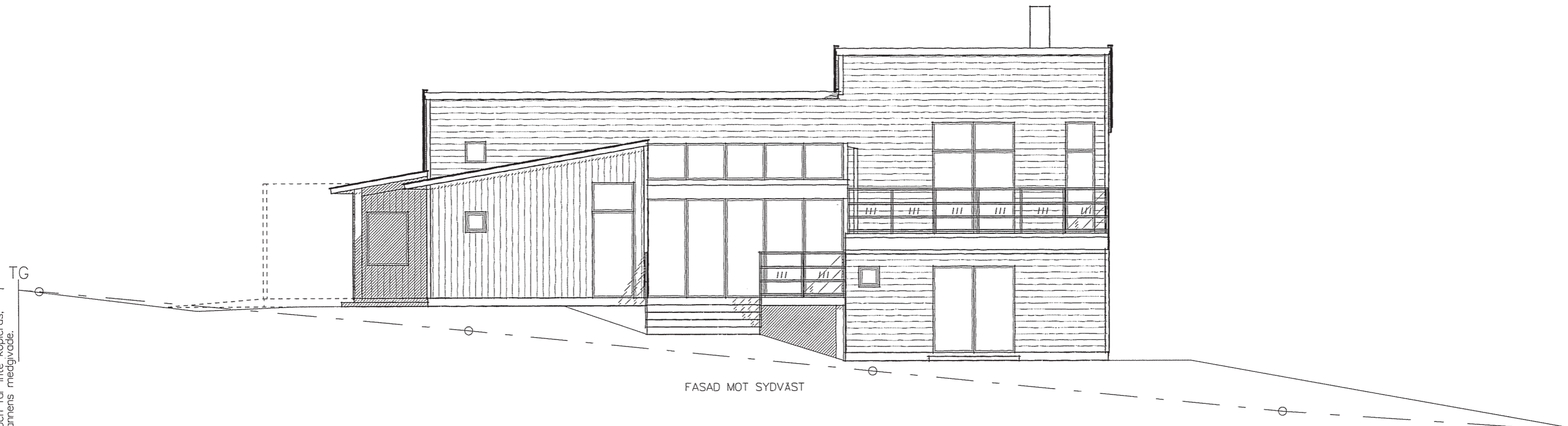
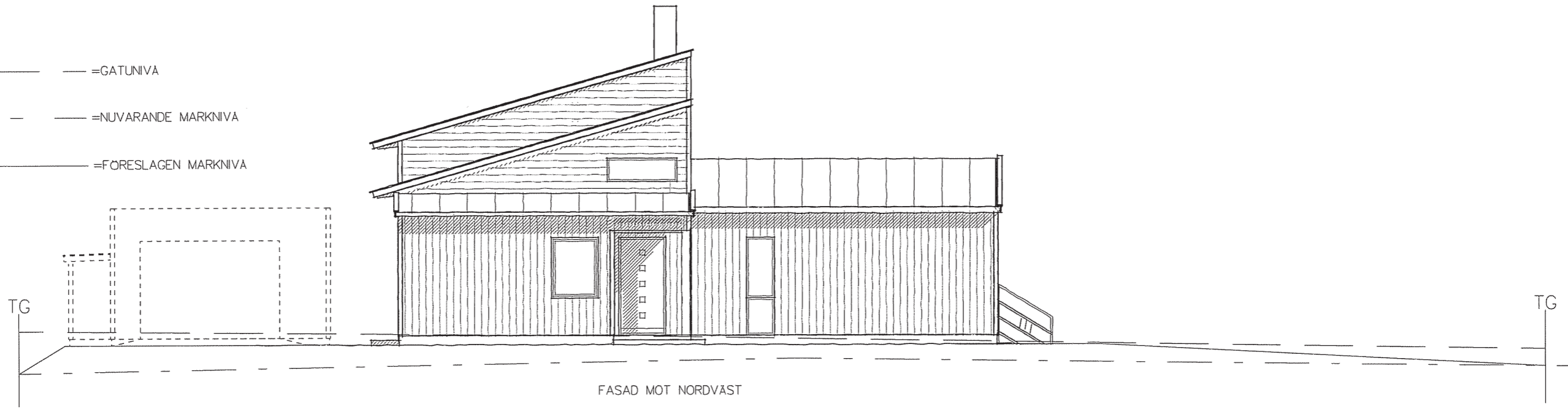
## HUVUDRITNING



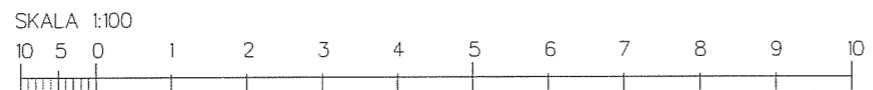
form bygger på funktion  
Tel 0382-206 50  
fax 0382-200 24  
Bäckgatan 5  
570 02 Stockaryd

BET	ANT	ANDRINGEN AVSER	DATUM	SIGN
		BYGGHERRE:		
RITAD				
DATUM				
UPPHOVSRÄTTEKT:	GRANSKAD	ORDER NR.	RITN. NR.	BET
Stefan Rupert, Arkitektrådet AB		2317	A-01	D

- — — — — =GATUNIVA
- — — — — =NUVARANDE MARKNIVA
- — — — — =FÖRESLAGEN MARKNIVA



Ritningen är skyddad enligt upphovsrättslagen och får inte kopieras, spridas eller i övrigt användas utan upphovsmannens medgivande.



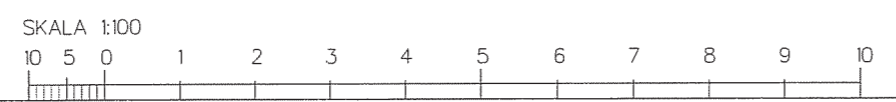


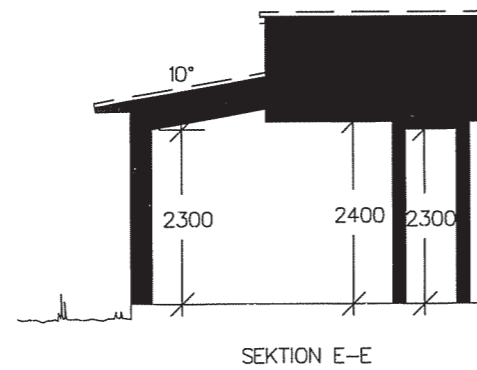
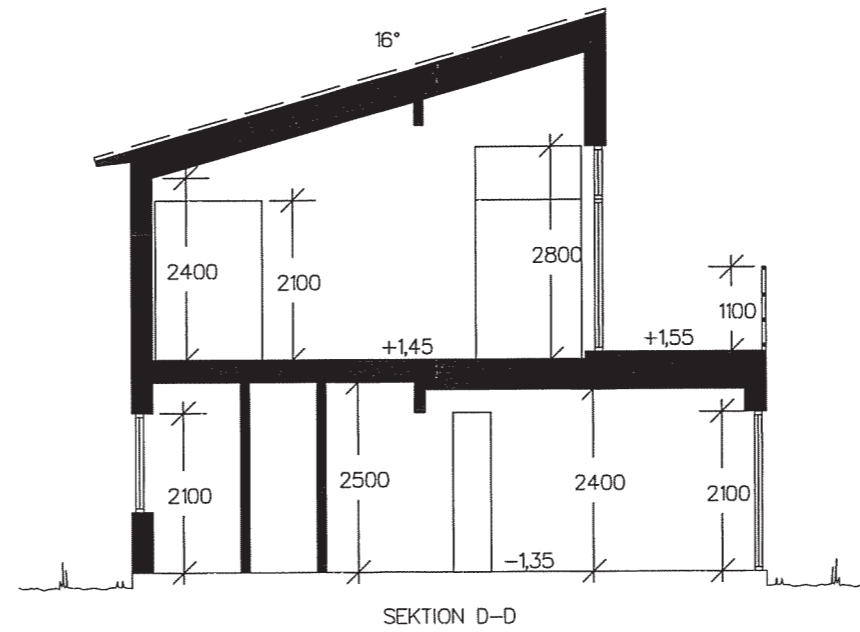
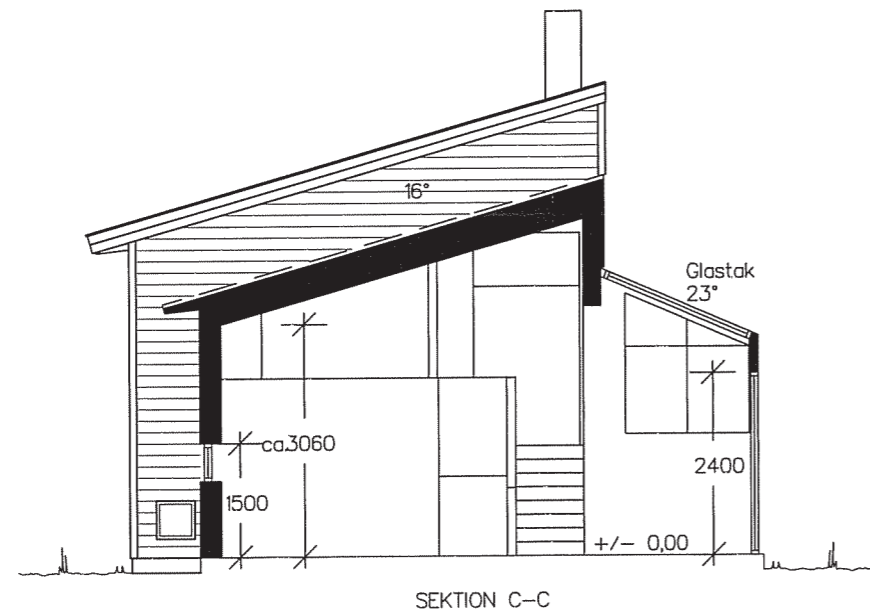
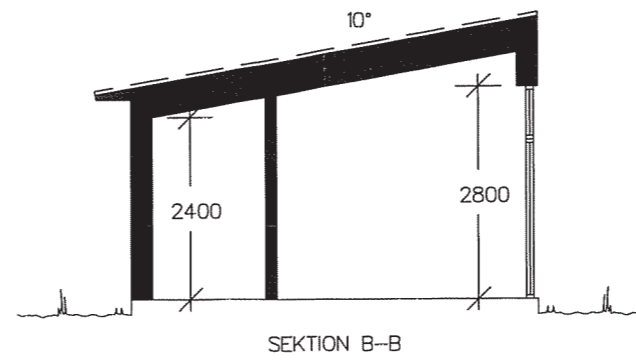
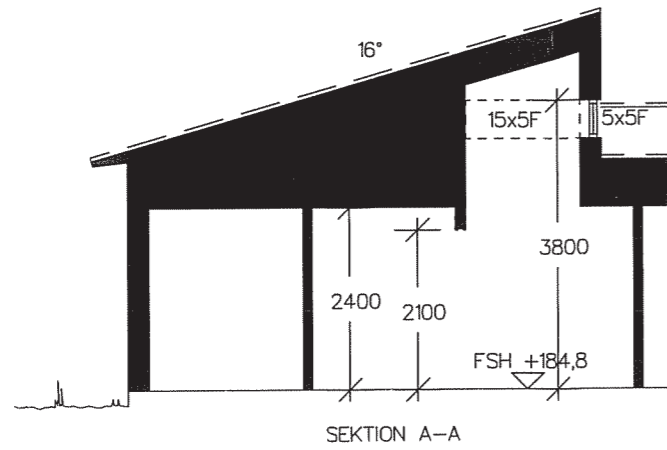
FASAD MOT SYDÖST



FASAD MOT NORDÖST

Ritningen är skyddad enligt upphovsrättslagen och får inte kopieras, spridas eller i övrigt användas utan upphovsmannens medgivande.





ANVISNINGAR  
Gällande regler BBR & BKR 99  
Möblering enligt svensk standard

Huset är klassat som BR3 byggnad

Leveransomfattning enligt Willa Nordics  
Checklista/Leveransbeskrivning

Öppna spisar skall utföras med luckor för  
eldstadsöppning (pga ventilation)

På ritningen har ej redovisats takhuvar för  
typ ventilation, imkanal, avloppsluftning  
samt anordningar för takskydd.

#### Ventilation

Frånluftsvärmepump alt mekanisk frånluft  
med uteluft via spaltventiler i fönsterkarm,  
enligt markering på plan, kompl. med Fresch  
ventiler där spaltventiler ej är möjliga.  
Ventilationsdragning utförs dold i schakt  
och bjälklag. Synlig enligt markering på ritning.

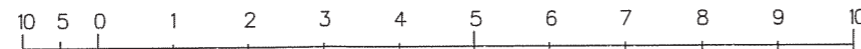
Ventilation i garage/förråd med självdrag.

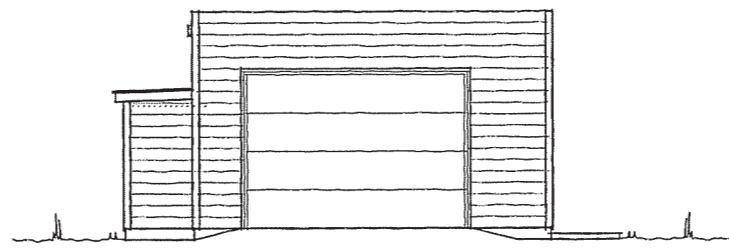
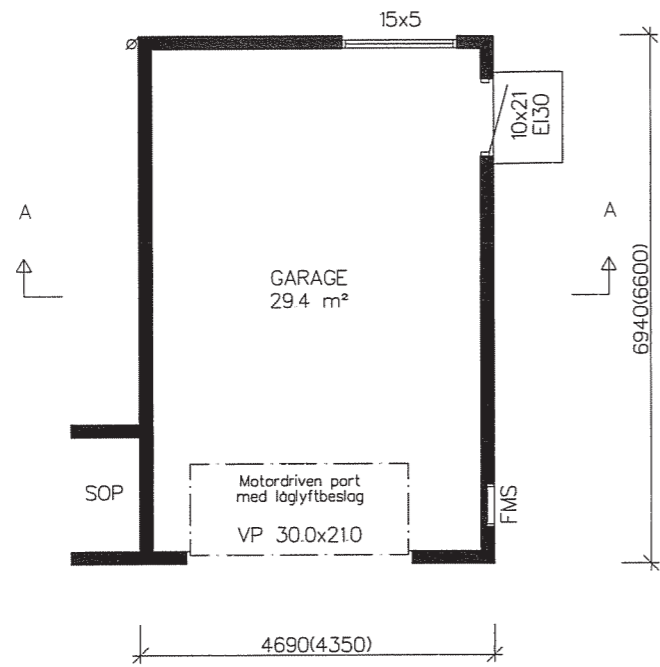
#### BETECKNINGAR

- VM Vattenmätare
- GVF Golvvärmefördelare
- VUK Väggvattenutkastare
- Stuprör (max 12m ränna/rör)
- Ø Stuprör
- FMS Fasadmätarskåp  
(överkant 1800 över mark)
- ↔ Bjälklagsriktning
- VL Vindslucka m. steg (beakta placering  
av belysning i små rum)

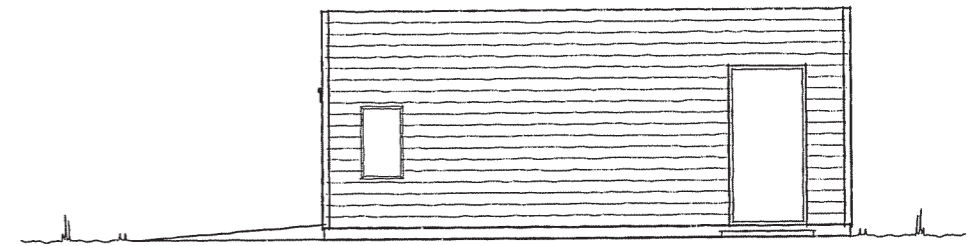
Ritningen är skyddad enligt upphovsrättslagen och får inte kopieras,  
spridas eller i övrigt användas utan upphovsmannens medgivande.

SKALA 1:100

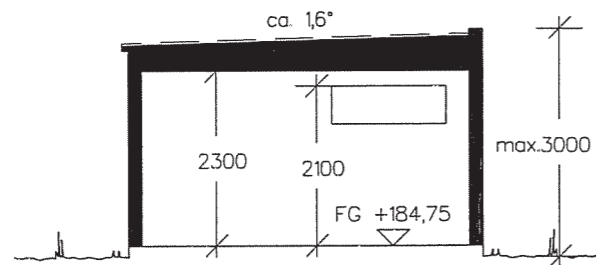




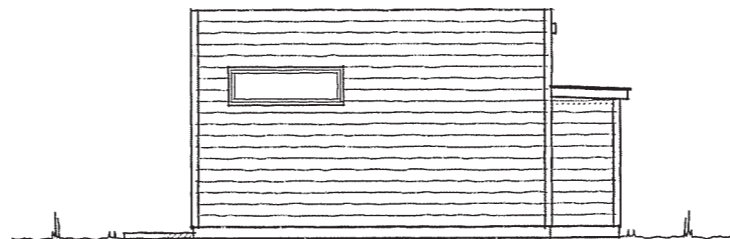
FASAD MOT NORDVAST



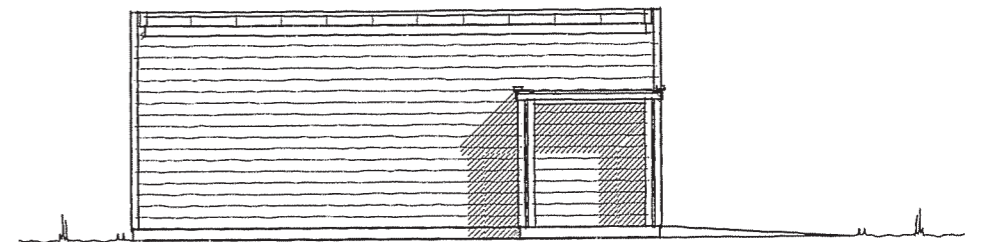
FASAD MOT SYDVAST



SEKTION A-A



FASAD MOT SYDÖST



FASAD MOT NORDÖST

Ritningen är skyddad enligt upphovsrättslagen och får inte kopieras, spridas eller i övrigt användas utan upphovsmannens medgivande.

SKALA 1:100

