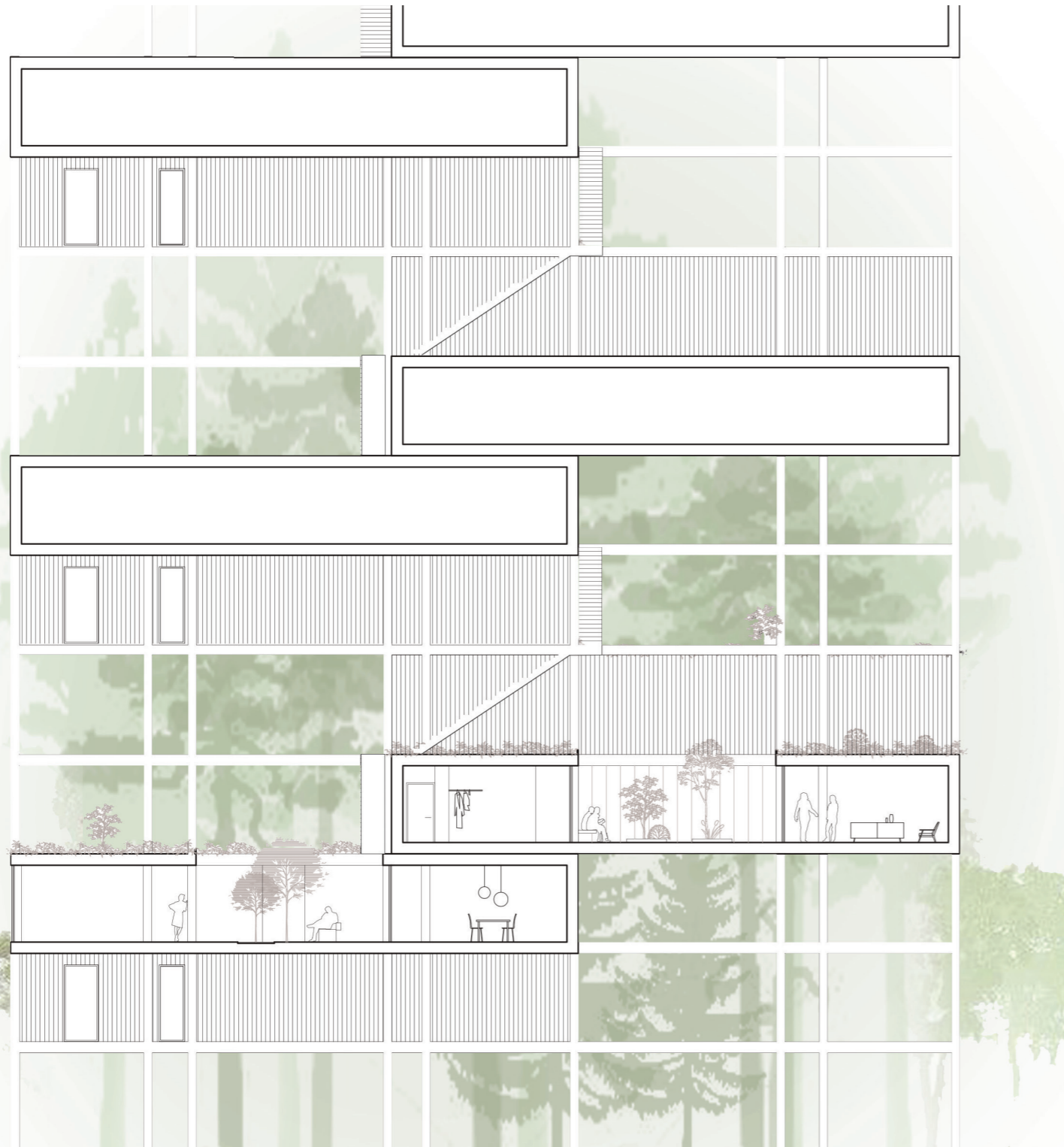


# BO2049

## FRAMTIDENS BOENDE

Ett flexibelt boende med fokus på rekreation.



SEKTION AV MODULEN 1.200



### FLEXIBILITET

Möjligheten att möblera om och anpassa sitt boende efter nya behov eller årstid, kanske rentav väder från dag till dag eller en engångsföreteelse som en 50-års fest. I framtidens boende kan såväl möbler som väggar och glaspartier enkelt flyttas om.

Framtidens boende måste även fungera för en bredd av familjekonstellationer. Generationsboende när människor blir äldre och äldre, kollektivboende eller möjlighet till uthyrningsbar del för den ökande andelen singelhushåll, samt stora föränderliga familjer med bonusbarn varannan vecka.

### REKREATION

Sova, vila, studera, läsa, laga mat och umgås. I ett samhälle där fler och fler lider av stress och psykisk ohälsa till följd av ett krävande tempo i vardagen och oändlig tillgång till information och kontakt med resten av världen var du än är, kommer tid till rekreation och paus bli allt viktigare.

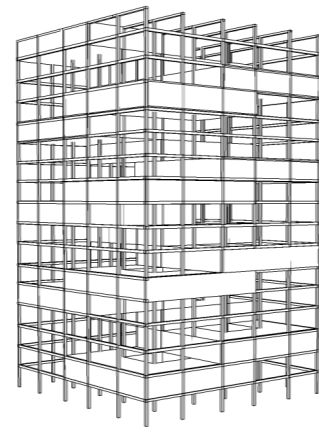
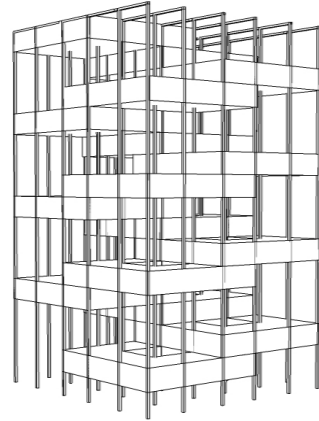
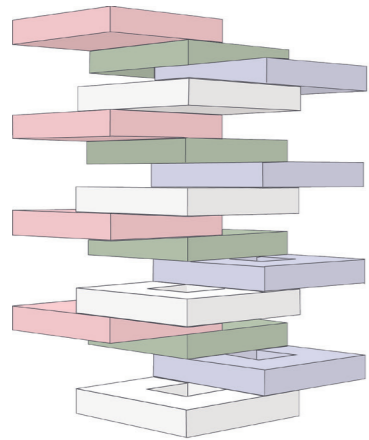
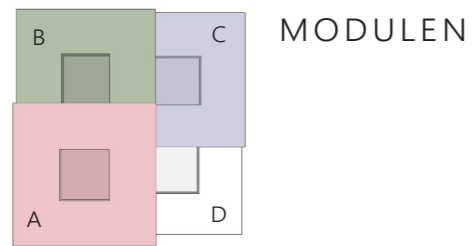
Ett hem som blickar inåt och erbjuder återhämtning och lugn kommer vara värdefullt i framtidens fartfyllda städer.

I framtidens boende har alla våningsplan egna innergårdar som bildar lugna oaser, där du tillåts glömma vardagen och utsidan ett tag.

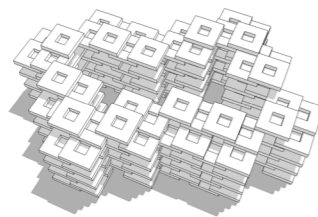
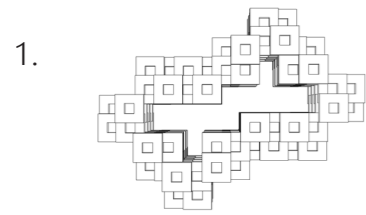
### NORDISKA KLIMATET I FÖRÄNDRING

Ett hot för framtiden är höjda vattennivåer, att lyfta byggnaderna från marknivå blir enkelt i och med pelar-balk strukturen som bär byggnadskropparna.

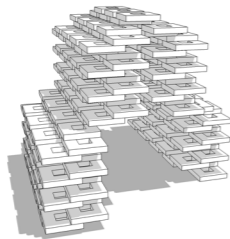
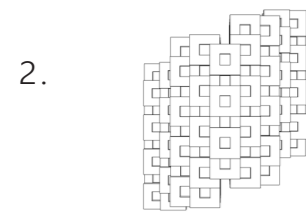
Det nordiska klimatet är relativt mildt och har inte extrema väderförhållanden men varierar från många minusgrader till heta somrar och kan förväntas bli mer extremt i och med klimatförändringarna. Flexibla hem som går att öppna upp och göra mer slutna tillåter människorna i framtidens boende att lättare ta del av eller stänga ute olika väderförhållanden.



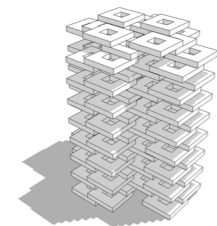
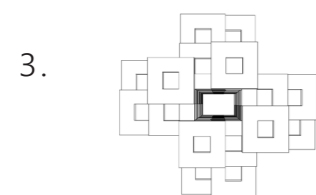
EXEMPEL PÅ OLIKA KONSTALLATIONER AV MODULEN  
(EXKLUSIVE PELAR-/BALKSTRUKTUREN) ▾



Skapar intressanta organiska innergårdar.



Skapar tunnel  
(möjlig genomfart/  
passage i stadsrum)



Skapar höga punkthus  
Se: Perspektiv A →



### MATERIAL: SVENSKT TRÄ

I Sverige är framtidens främsta material trä. Modulerna är konstruerade med en trästruktur som skelett. I framtiden finns miljövänlig och säker impregnering som förhindrar bränder i höga trähus. Träbyggnadstekniken är redan idag avancerad och man kan konstruera höga trähus, i framtiden är dessa konstruktioner standard. Hållbart för planeten och hälsosamt för människan, det är "inne" att vara nära naturen igen.

### SOLENERGI

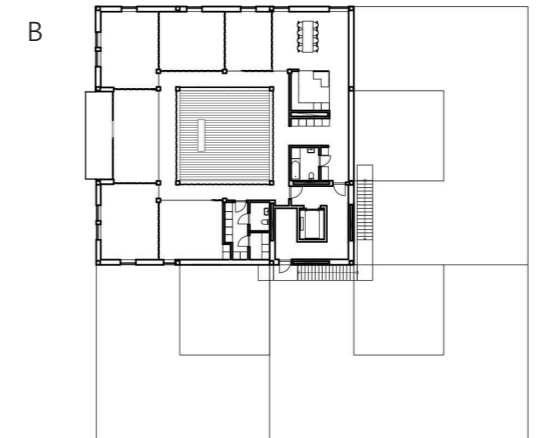
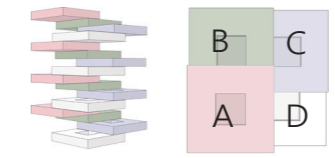
Solpaneler kan monteras på ett fritt sätt i den bärande trästrukturen. Detta då anpassat efter den specifika platsen och dess vädersträck. Solcellerna genererar energi till byggnadens uppvärmning/nerkylning och elektricitet.

PLANEXEMPEL: C  
1.100

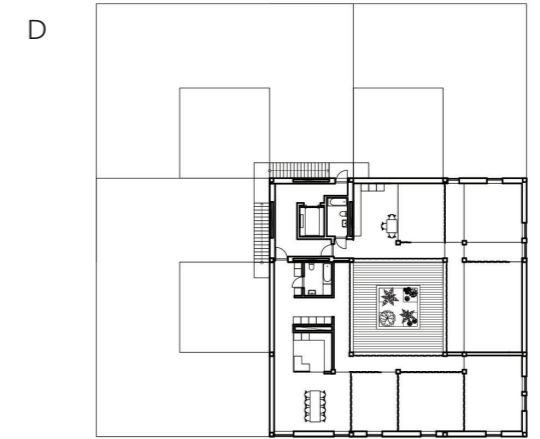


0 1 2 3 4 5 10  
VV Förvaring av vik-vägg. Se planritning.

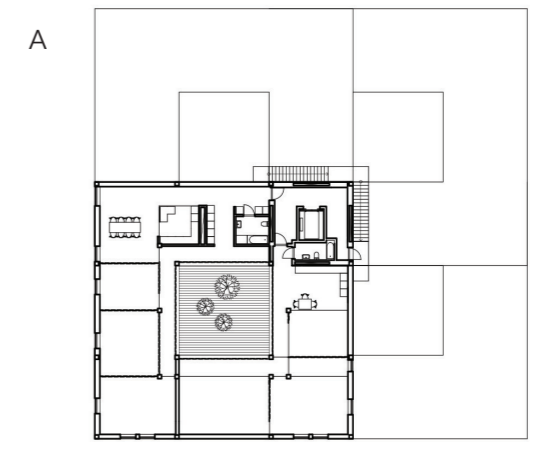
PLANVARIATIONER



Möjligt kollektivboende.



En fyra och en trea med delad innergård.





## HEM FÖR BIN



*"Vi kan tacka våra bin för maten! Ungefär en tredjedel av den mat vi äter kommer från växter som bin och humlor pollinerar. Bin ger alltså inte bara honung utan gör livsviktiga insatser för vår överlevnad."*

- Naturskyddsföreningen.se

Redan idag är de vilda bina i Sverige hotade av utrotning. Detta till följd av utarmningen av deras livsmiljöer. (källa: naturskyddsföreningen.se)

I framtiden behöver vi troligen aktivt bidra för att säkra binas överlevnad. I framtidens boende finns därför även rum för bin. Blommor som bin gillar och små bi-hotell finns integrerade i arkitekturen.

- < Vy över de gröna taken som finns på varje lägenhetsmodul i byggnadsstrukturen.
- ✓ Vy över de gröna innergårdarna i mitten av varje lägenhetsmodul.



## FLEXIBLA RUM

I framtiden kan man konstruera ljusisolerande skjutväggar som fungerar lika bra som dagens vanliga regelväggar men som enkelt går att skjuta undan eller dra för igen med ett knapptryck.

### VIKVÄGG:

