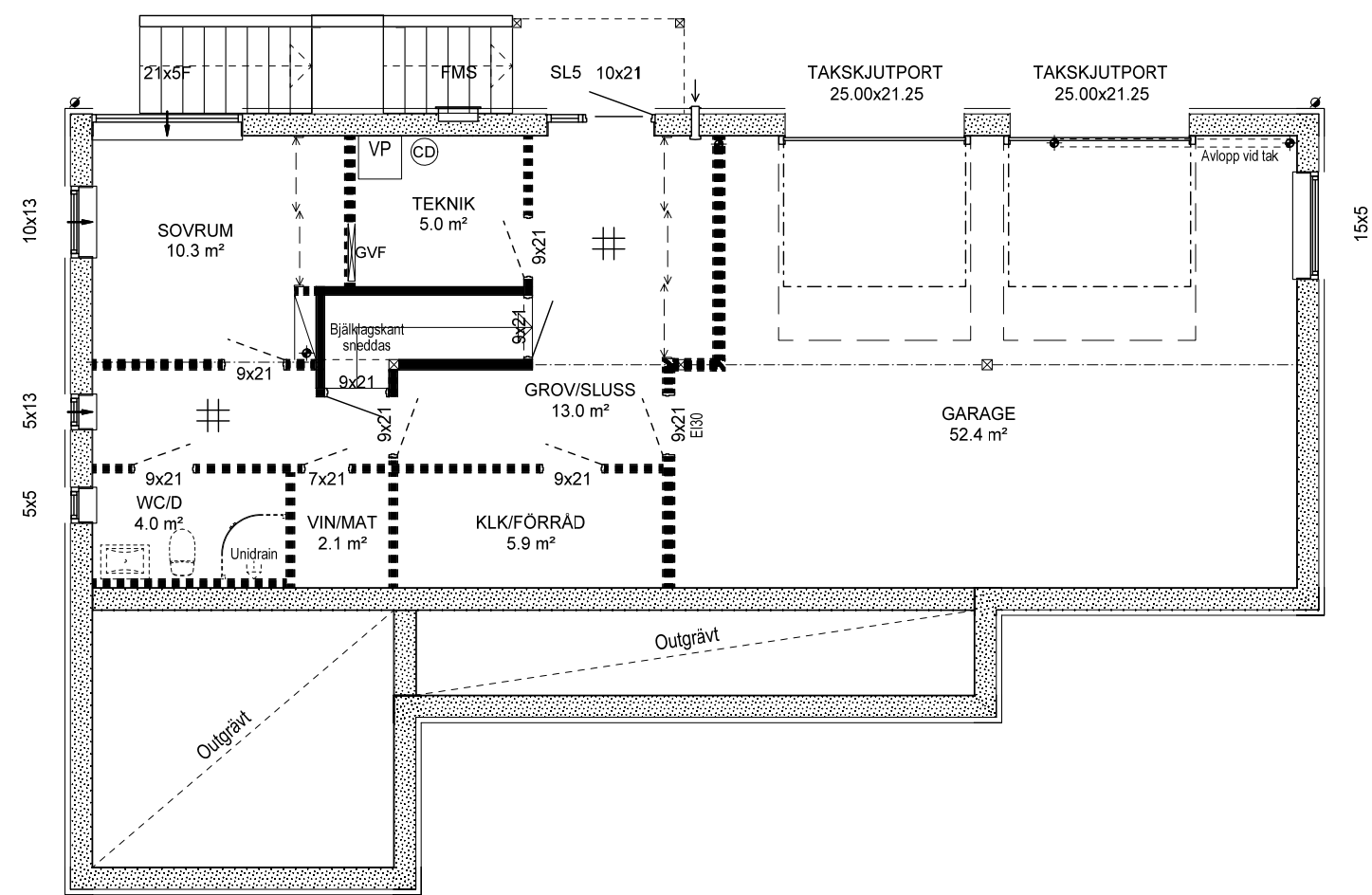


SKALA 1:100
10
5
0
1
2
3
4
5
6
7
8
9
10

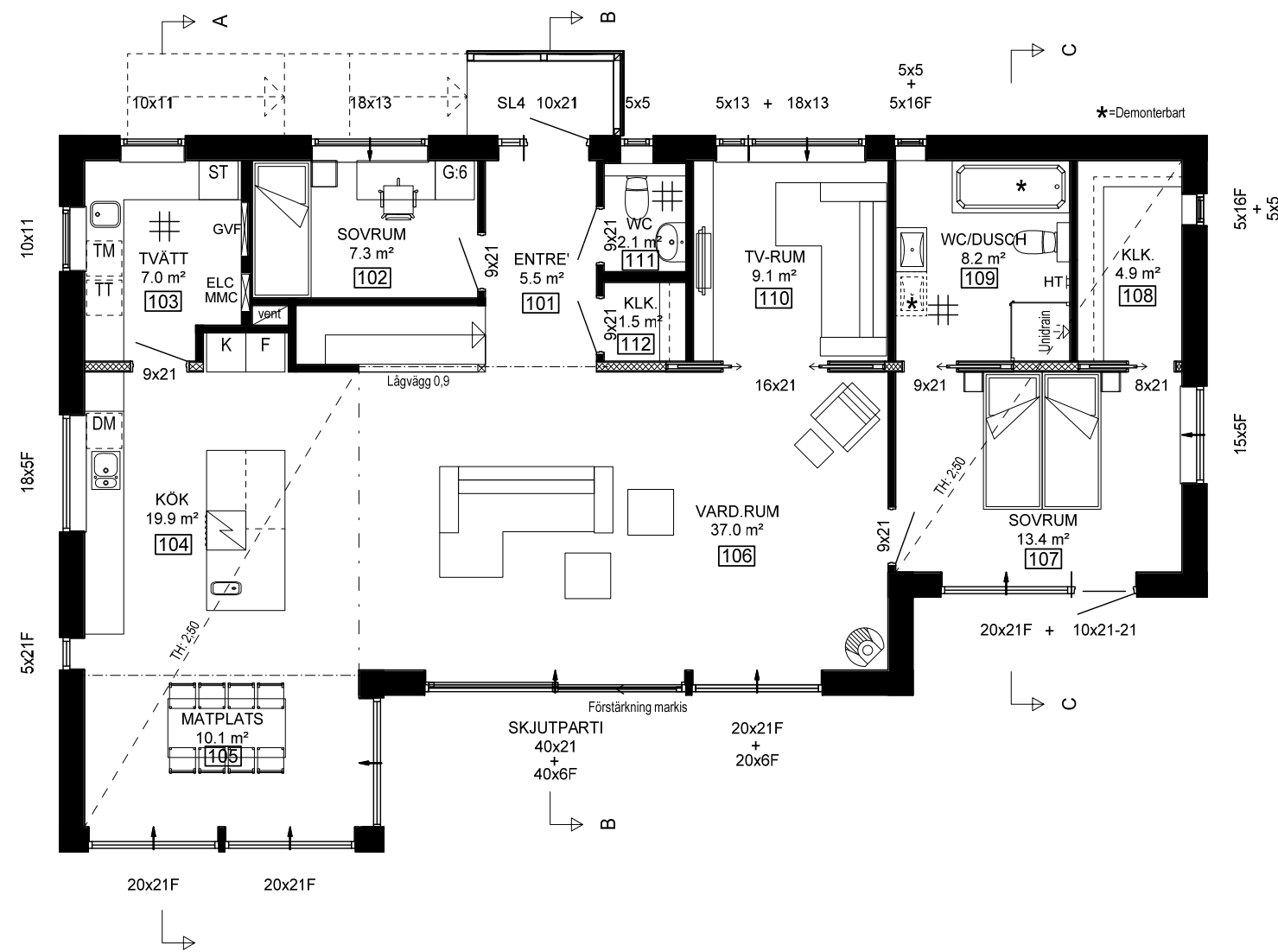



SLUTTNINGSPLAN
105.8 m²
Steckade väggar och inredning ingår ej från WN

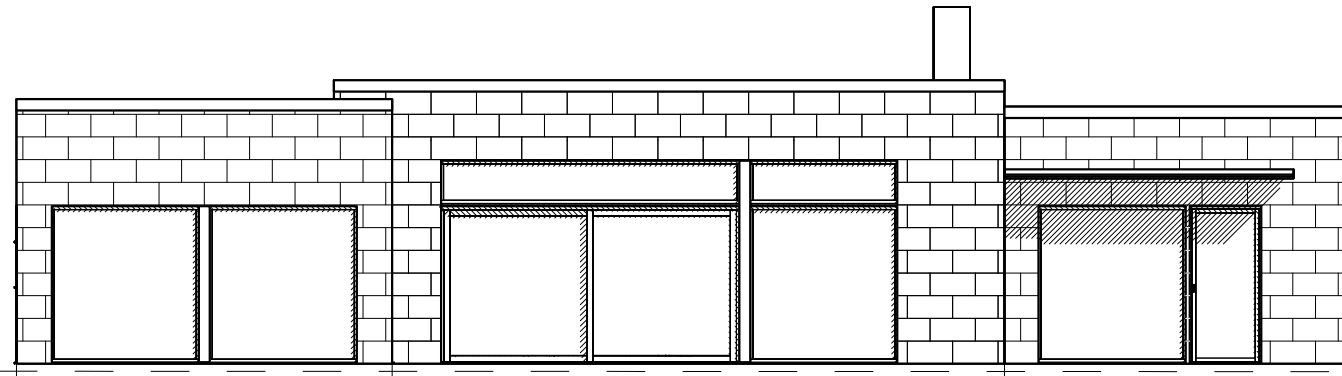
C	Div.	DG		
B	Div.	DG		
A	Huvudritning	DG		
BET.	ANT.	REVIDERINGEN AVSER	DATUM.	SIGN.
STATUS		URSPRUNGSARKITEKT		
HUVUDRITNING		Stefan Rupert		
	Willa Nordic AB Bäckgatan 5 SE-570 02 Stockaryd Tfn. +46 382 181 000 Fax. +46 382 200 24		Alla rättigheter till denna ritning tillkommer exklusivt Willa Nordic AB och skyddas av upphovsrättslagen. Ritningen får ej kopieras, ändras, spridas eller på annat sätt användas utan Willa Nordic AB:s skriftliga godkännande.	
	BYGGHERRE		RITAD	GRANSKAD
		CAD NR. 30021500		
		SKALA	ARK	
		1:100 PROJEKT NR. 3002		
TYP AV RITNING		RITNING NR.	BET.	
Källare/Sluttningsplan		A-00	C	

2014-04-07 12:02:32

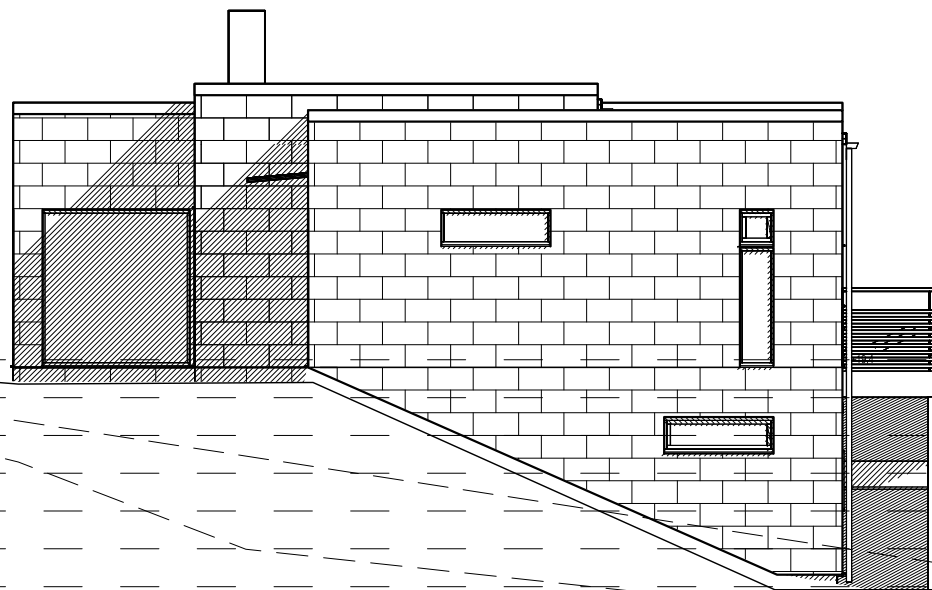
SKALA 1:100
10
9
8
7
6
5
4
3
2
1
0



BET. ANT. REVIDERINGEN AVSER	DATUM.	SIGN.
STATUS HUVUDRITNING	URSPRUNGSARKITEKT Stefan Rupert	
 Willa Nordic AB Bäckgatan 5 SE-570 02 Stockaryd Tfn. +46 382 181 000 Fax. +46 382 200 24	Alla rättigheter till denna ritning tillkommer exklusivt Willa Nordic AB och skyddas av upphovsrättslagen. Ritningen får ej kopieras, ändras, spridas eller på annat sätt användas utan Willa Nordic AB:s skriftliga godkännande.	RITAD GRANSKAD DG DATUM
	FASTIGHET	CAD NR. 30021501
TYP AV RITNING Plan 1 / Överplan	RITNING NR. 3002	BET. A-01 E



FASAD MOT VÄSTER



FASAD MOT SÖDER

——— Blivande mark
 - - - - - Nuvarande mark
 - - - - - Gata

C Div
 B Huvudritning
 A Placering tomt

BET. | ANT. | REVIDERINGEN AVSER | DATUM. | SIGN.

STATUS HUVUDRITNING URSPRUNGSARKITEKT **Stefan Rupert**



Willa Nordic AB
 Bäckgatan 5
 SE-570 02 Stockaryd
 Tfn. +46 382 181 000
 Fax. +46 382 200 24

Alla rättigheter till denna ritning tillkommer exklusivt Willa Nordic AB och skyddas av upphovsrättslagen. Ritningen får ej kopieras, ändras, spridas eller på annat sätt användas utan Willa Nordic AB:s skriftliga godkännande.

RITAD | GRANSKAD
DG

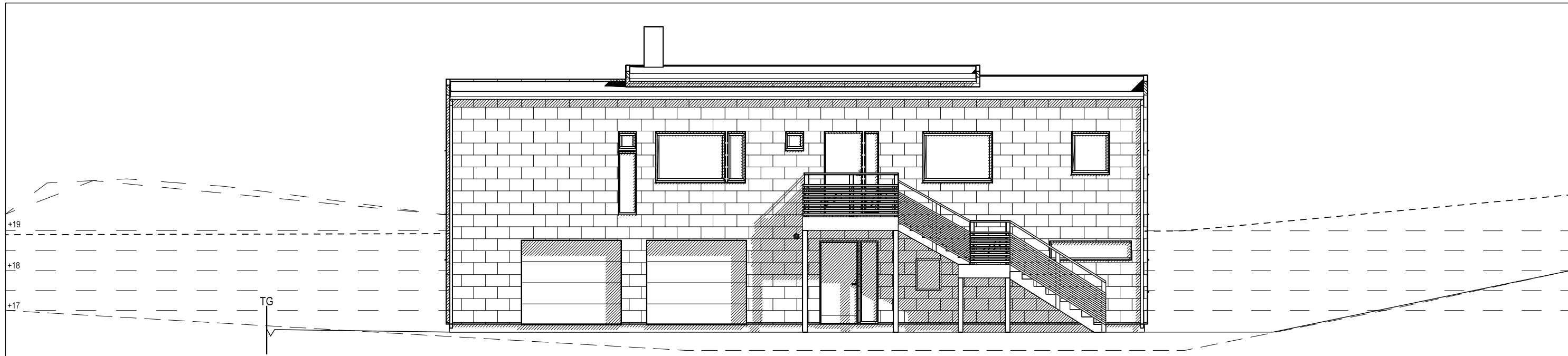
DATUM

CAD NR. 30021503

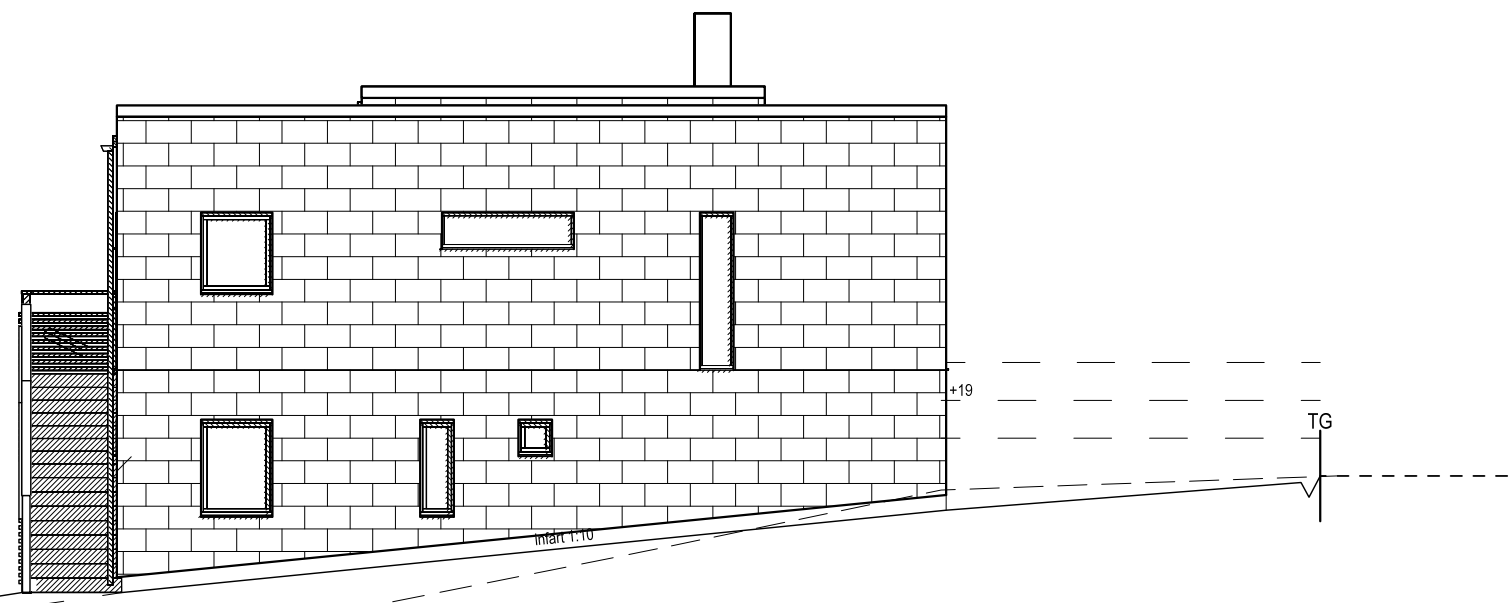
SKALA | ARK
1:100

PROJEKT NR. 3002

TYP AV RITNING Fasad 1&2 RITNING NR. A-03 BET. C




FASAD MOT ÖSTER



FASAD MOT NORR

SKALA 1:100
10
9
8
7
6
5
4
3
2
1
0

— Blivande mark
- - - Nuvarande mark
- - - Gata

BET. ANT. REVIDERINGEN AVSER	DATUM.	SIGN.
STATUS HUVUDRITNING	URSPRUNGSARKITEKT Stefan Rupert	RITAD GRANSK DG
 Willa Nordic AB Bäckgatan 5 SE-570 02 Stockaryd Tfn. +46 382 181 000 Fax. +46 382 200 24	Alla rättigheter till denna ritning tillkommer exklusivt Willa Nordic AB och skyddas av upphovsrättslagen. Ritningen får ej kopieras, ändras, spridas eller på annat sätt användas utan Willa Nordic AB:s skriftliga godkännande.	DATUM
		CAD NR. 30021504
	SKALA 1:100	ARK
	PROJEKT NR. 3002	
TYP AV RITNING Fasad 3&4	RITNING NR. A-04	BET. D

ANVISNINGAR

TYP AV RITNING | RITNING NR. | REVIDERING
 Sektion | A-05 | B

Gällande regler enligt BBR. Möblering enligt svensk standard.

Huset är klassat som BR3 byggnad

Leveransomfattning enligt Willa Nordics checklista/Leveransbeskrivning.

Öppna spisar ska utföras med luckor för eldstadsöppning. (pga ventilation)

På ritningen har ej redovisats takhuvar förtyyp ventilation, imkanal, avloppsluftning samt anordningar för takskydd.

VENTILATION

Frånluftsvärmepump alt mekanisk frånluft med uteluft via spaltventiler i fönsterkarm / väggventil enligt markering på plan.

Ventilationsdragning utförs dold i schakt och bjälklag. Synlig enligt markering på ritning.

Ventilation i garage/förråd med självdrag.

BETECKNINGAR

- CD Centraldammsugare
- DM Diskmaskin
- ELC El central
- F Fast fönster
- F Fry
- FJV Fjärrvärmväxlare
- FMS Fasadmätarskåp (överkant 1800 över mark)
- FS Fördelarskåp
- G Garderob
- GVF Golvvärmefördelare
- HT Handdukstork
- KF Kyl/Frys
- KS Kyl/Sval
- L Linneskåp
- MIC Microvågsugn
- MMC Multi-Media central
- R Råglas
- ST Städskåp
- TH Takhöjd
- TM Tvättmaskin
- TN Tvättnedkast
- TT Torktumlare
- TS Torkskåp
- U Ugn
- V Valvkarm
- VL Vindslucka med steg (beakta placering av belysning i små rum)
- VM Vattenmätare
- VP Värmepump
- VUK Väggvattenutkastare
- VVB Varmvattenberedare
- Ö Öppningskarm

- ⊞ Klinker
- ∅ Stuprör, (max 12 m ränna/rör)
- ← Bjälklagsriktning
- Inbyggd balk
- Synlig balk

B Huvudritning | DG
 A Höjdsättning | DG
 BET. | ANT. | REVIDERINGEN AVSER | DATUM. | SIGN.

STATUS | URSPRUNGSARKITEKT
HUVUDRITNING | **Stefan Rupert**



Willa Nordic AB
 Bäckgatan 5
 SE-570 02 Stockaryd
 Tfn. +46 382 181 000
 Fax. +46 382 200 24

Alla rättigheter till denna ritning tillkommer exklusivt Willa Nordic AB och skyddas av upphovsrättslagen. Ritningen får ej kopieras, ändras, spridas eller på annat sätt användas utan Willa Nordic AB:s skriftliga godkännande.

RITAD | GRANSKAD
DG

DATUM

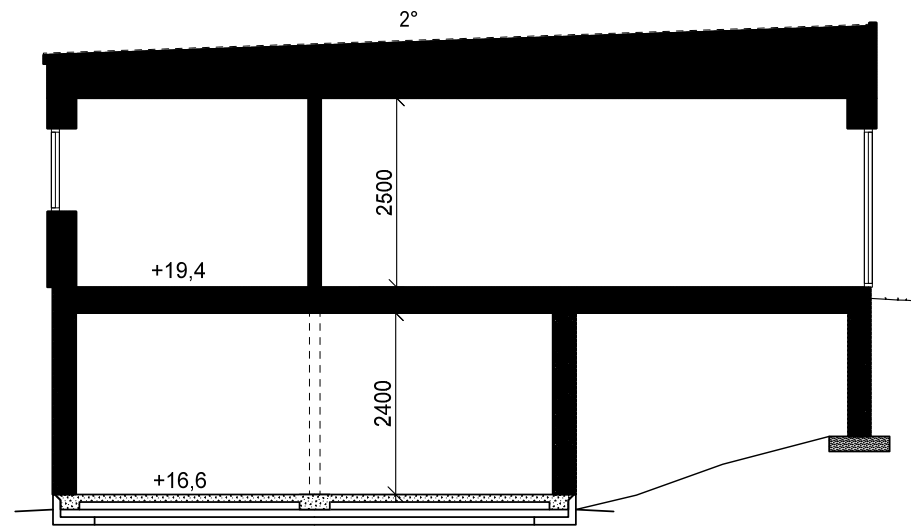
CAD NR.
30021505

SKALA | ARK

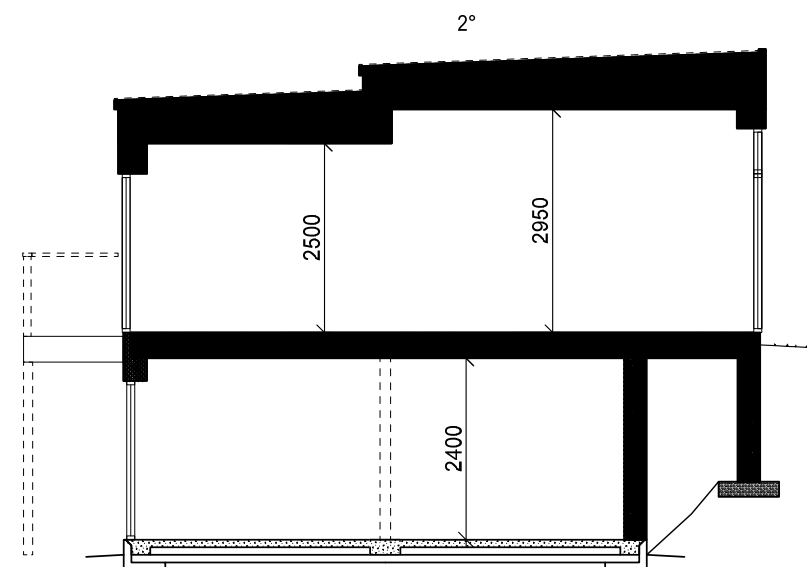
1:100

PROJEKT NR.
3002

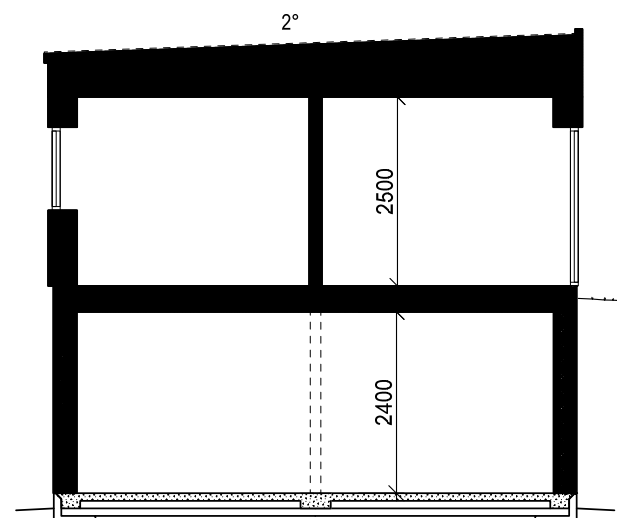
TYP AV RITNING | RITNING NR. | BET.
 Sektion | A-05 | B



SEKTION A-A



SEKTION B-B



SEKTION C-C

SKALA 1:100
 10
9
8
7
6
5
4
3
2
1
0

- Bet: Revideringen avser:
A Måttlinje vid biluppställnings plats
B Flyttad placering
C Flyttad placering
D Flyttad placering
E Måttsättning

