

# ÄLVDANS

Med inspiration från naturfenomenet dimma

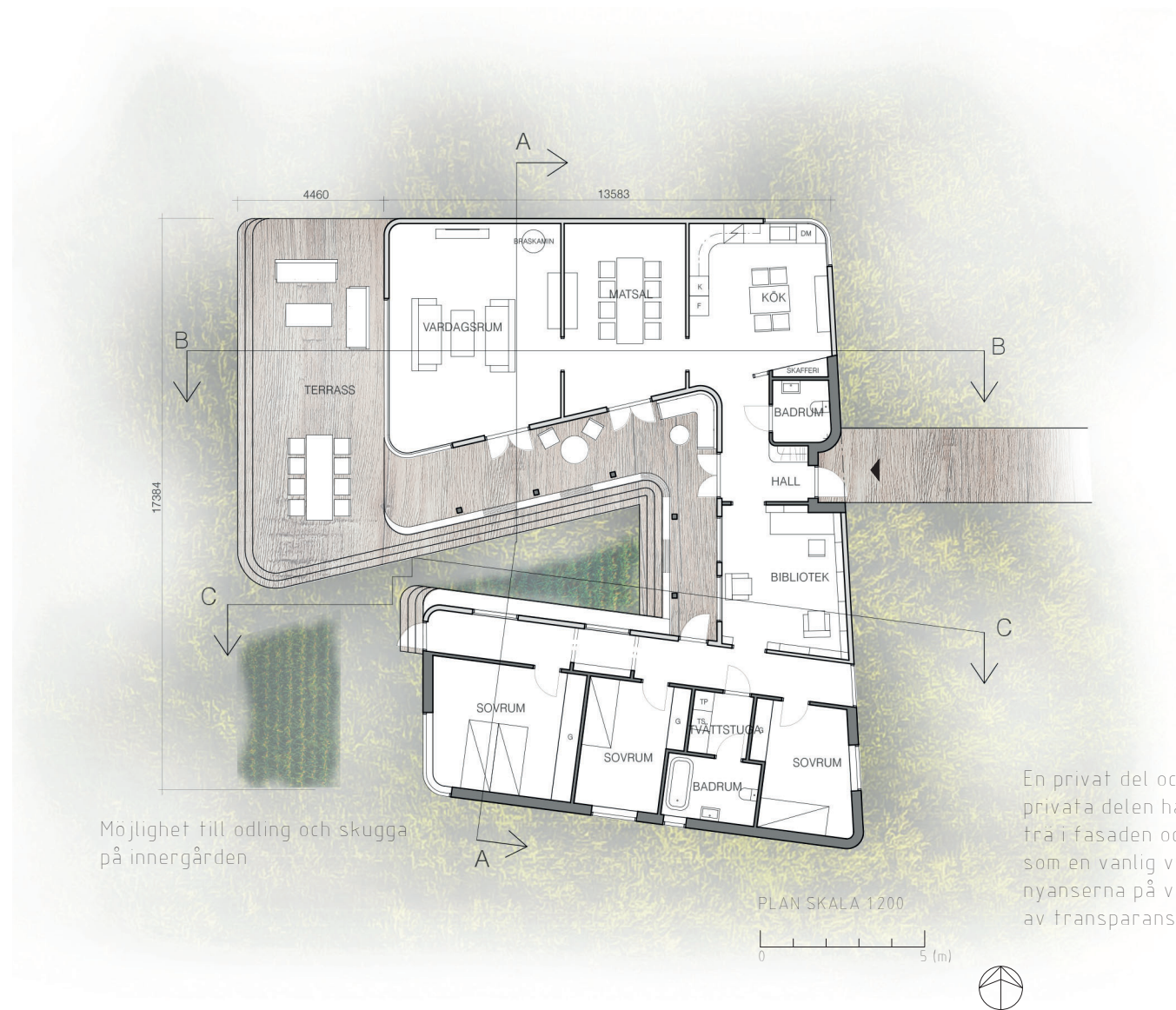
Precis som dimma som naturligt passar in i naturen ville jag skapa ett hem som blir en del av landskapet

Dimma släpper igenom ett mjukt fint ljus samtidigt som den har en döljande effekt. Materialvalet av genomskinligt trä påminner mycket av dimman och har vackra egenskaper. Dimma har en omfamnande och oregelbunden karaktär vilket har fått ge uttryck till formen. Byggnaden omfamnar en innergård samtidigt som takhöjden och vinklar varierar. För att spegla dimmans mjuka, luftiga och svävande karaktär är hörnen rundade, och så svävar byggnaden på en plintgrund. Det gör även att det inte blir ett lika stort fotavtryck i landskapet.

Byggnaden ska inte bara bli en del av naturen utan ska även ta del av den. I framtiden blir extremväder allt vanligare. Vi kommer se värmeböljor varvat med stora mängder nederbörd. Byggnadens utformning gör det möjligt att ta vara på regnvattnet och på solens energi, samtidigt som den ger skydd och svalka.







En privat del och en social del. Den privata delen har bara genomskinligt trä i fasaden och fungerar annars som en vanlig vägg. De olika nyanserna på väggarna visar nivån av transparens.

## Material

### Genomskinligt trä - material för framtiden

Forskning på bland annat KTH har möjliggjort att tillverka genomskinligt trä miljövänligt. Transparensen varierar från mjölkvit till klart där träfibren fortfarande är synliga. Den mjölkvita varianten är semi-transparent och påminner mycket om dimma. Det ger möjligheten för enormt mycket ljusinsläpp samtidigt som man bevarar det privata, då de boende enbart blir som skuggor. Materialet är starkare än vanligt glas och kan vara i bärande konstruktion. Det har även bättre isoleringsförmåga än glas och ger jämnare inomhustemperatur.

### Termoask

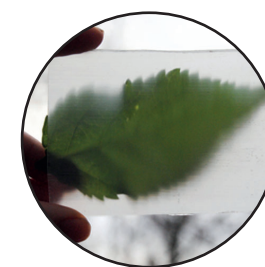
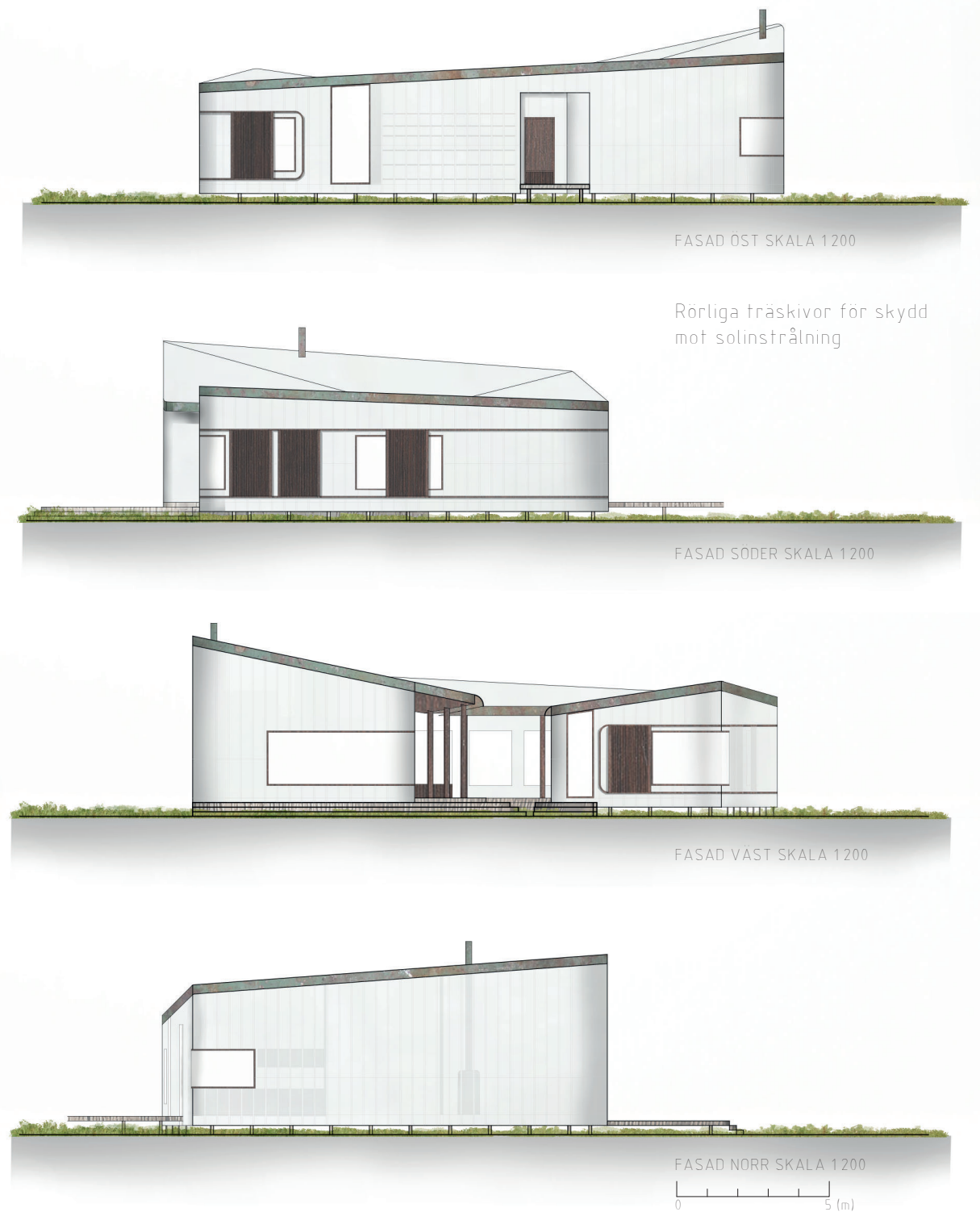
För att markera fönster och dörrar och skapa en kontrast mot det ljusa fyllvalet på ett mörkt trä, termoask.

### Koppar

Koppar valdes till att markera taket och för avrinning av vatten. Detta material har liknande dimma sitt egna liv då det med tiden kommer ändra färg.

### Glas

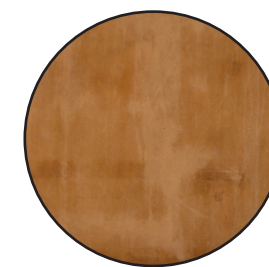
Fönstrenas glas skapar klara utblickar över naturen.



Genomskinligt trä



Mörkt trä - termoask



Koppar



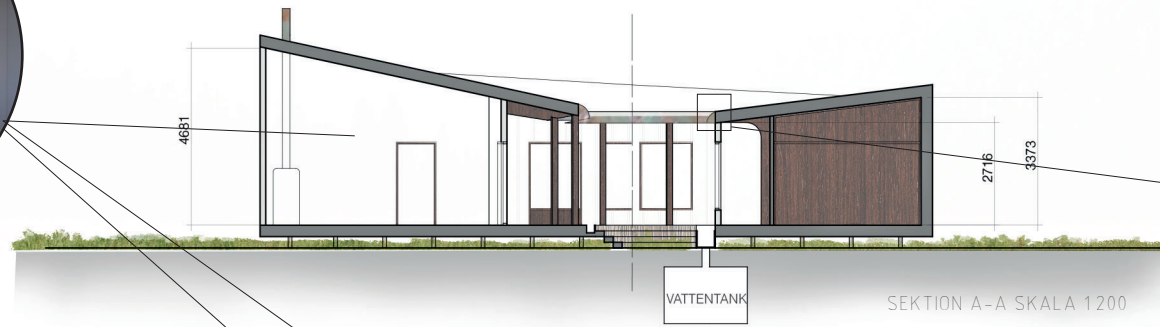
Glas





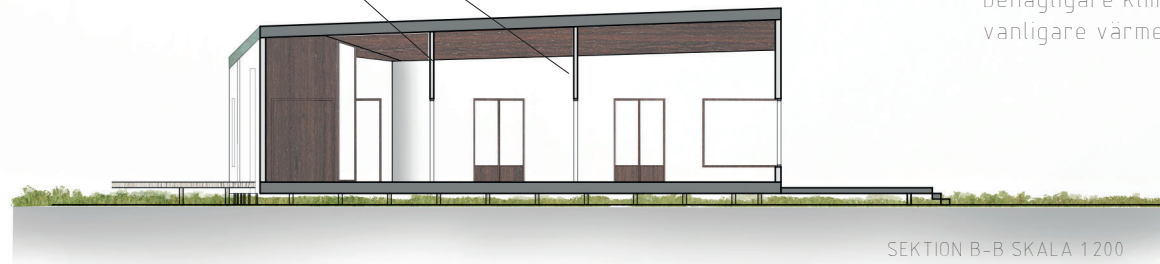
Referens: Robert Irwings installation, utan titel (Dawn to dusk), 2016, Chinati foundation, Marfa, Texas

I den sociala delen ger de transparenta väggarna fint ljus och skapar en rumsupplevelsen när man rör sig genom byggnaden. Det skapar även visuell kontakt mellan de sociala rummen.

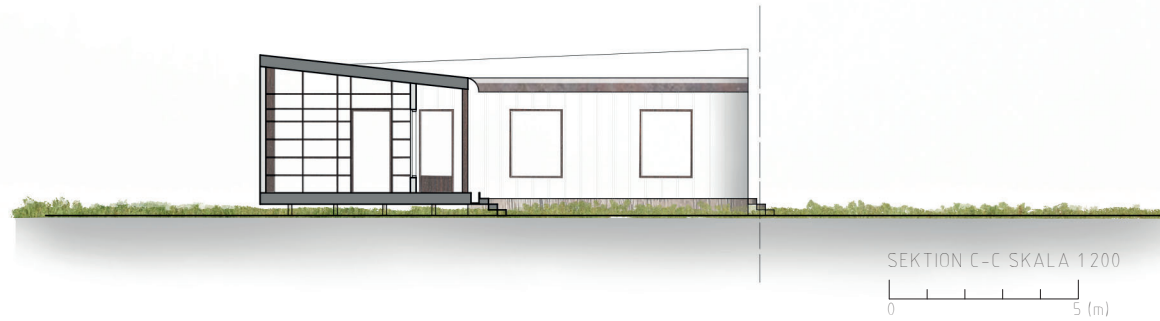


SEKTION A-A SKALA 1200

Takhöjden är väl tilltagen för att skapa ett behagligare klimat vid allt vanligare värmeböljor

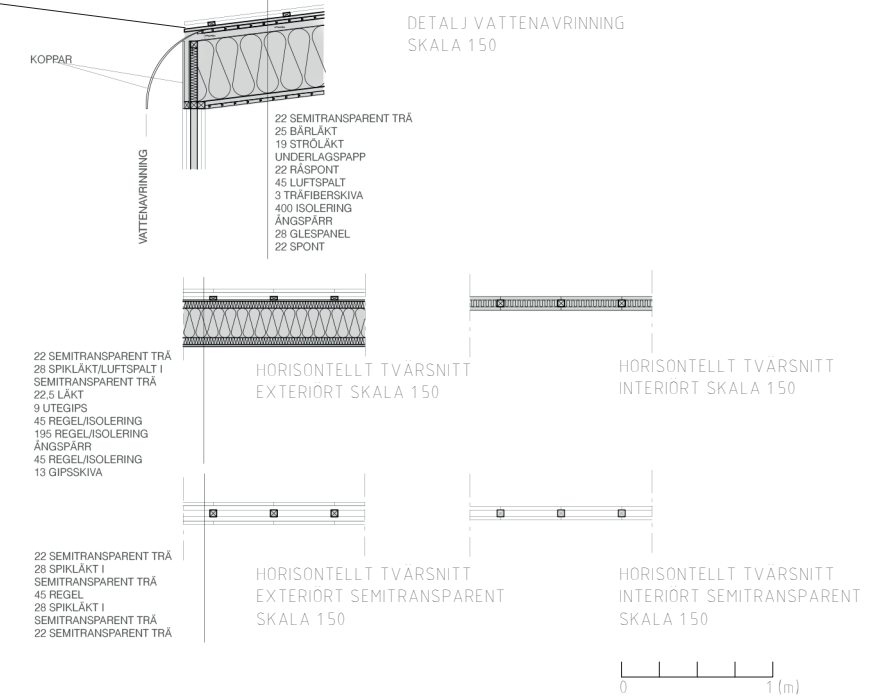


SEKTION B-B SKALA 1200

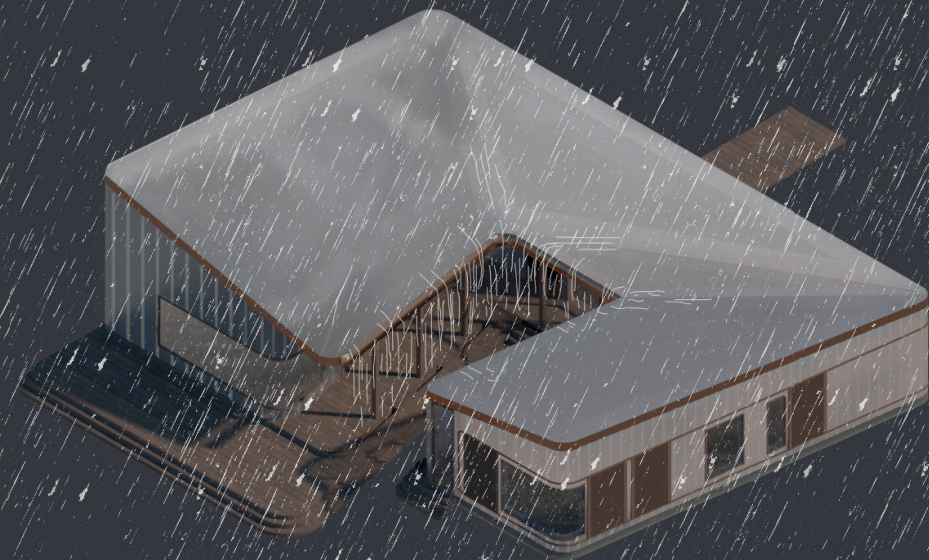
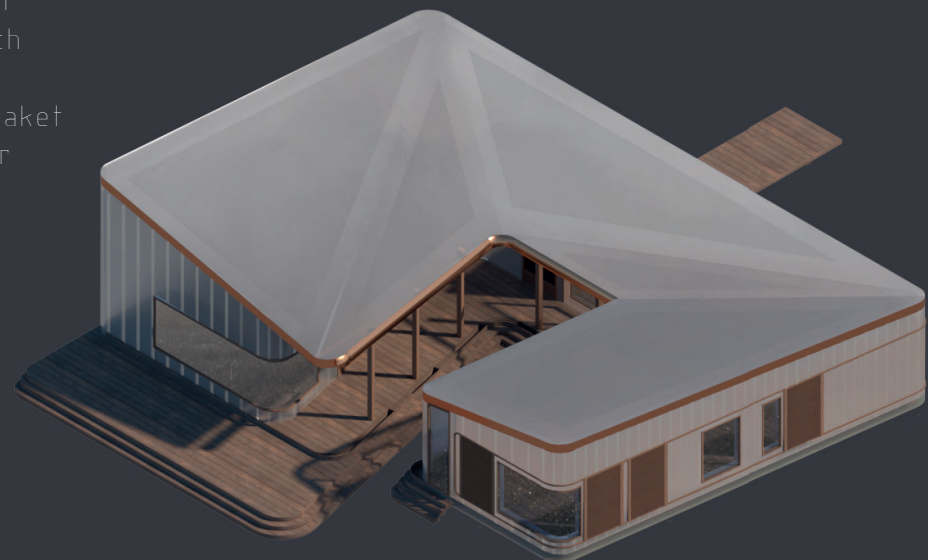


SEKTION C-C SKALA 1200

0 5 (m)



Det genomskinliga träet har egenskaper som är gynnsamma till solceller. Det har låg kostnad, och är förnyelsebart. De mörkare områdena på taket representerar solceller.



Takets lutning gör att vattnet rinner in mot innergården. Vattnet rinner rakt av taket och skapar en vägg av vatten som samlas i en ränna på altanen där vattnet rinner vidare ner i en ränk under marken. Vattnet kan på så sätt återanvändas till odling mm vid torrare perioder som kommer bli allt vanligare. Byggnaden tar vara på vattnet samtidigt som den skapar ett skådespel och ta fram det vackra i regnet.

När mörkret lägger sig  
kommer byggnaden istället  
lysa upp som en lykta i och  
med det genomskinliga träet  
Det blir välkomnande och  
skapar en trygg plats att  
komma hem till

